

Regolamento MWP 2022

Categoria Basket Pro

Torneo di basket 4 vs 4 a metà campo

Formula TBD (in base al numero di squadre iscritte)

Max 16 squadre

Regolamento

- Regolamento usuale della Federazione Italiana Pallacanestro (dopo ogni canestro realizzato, vi è il cambio possesso), salvo le seguenti eccezioni:
- Ogni partita finisce: al raggiungimento del 31esimo punto o allo scadere del tempo di gioco. Il tempo di gioco sarà di 12 minuti continuati con diritto ad un timeout (30 secondi) per ogni squadra;
- In caso di parità al termine del tempo regolamentare, si disputerà un tempo supplementare di 2 minuti continuati;
- Ad ogni canestro realizzato, fallo/infrazione commessa, uscita del pallone dal campo di gioco, è necessario far toccare la palla all'avversario prima di riprendere il gioco (check pass);
- Ad ogni cambio di possesso, è necessario uscire dalla linea dei tre punti con la palla ed entrambi i piedi prima di ricominciare l'azione di gioco;
- Tiro oltre la distanza bonus (segnata sul campo) garantisce 4 punti;
- Ogni fallo su tiro dà diritto ad 1 punto ed il possesso palla a favore della squadra che lo subisce; in caso di canestro realizzato, il possesso palla cambia;
- Al superamento del 5° fallo di squadra, ogni fallo successivo dà diritto ad 1 punto ed il possesso palla a favore della squadra che lo subisce;
- I falli in attacco non danno diritto al punto aggiuntivo;
- Il primo possesso e le contese verranno decisi tramite la palla a 2;
- In caso di punteggio pari al termine del girone le squadre si classificheranno confrontando gli scontri diretti e successivamente la differenza canestri.

Regolamento MWP 2022

Categoria Basket Amateur

Torneo di basket 3 vs 3 a metà campo:

Max 2 giocatori tesserati FIP, max livello Promozione

Formula TBD (in base al numero di squadre iscritte)

Max 8 squadre

Regolamento

- Regolamento usuale della Federazione Italiana Pallacanestro (dopo ogni canestro realizzato, vi è il cambio possesso), salvo le seguenti eccezioni:
- Ogni partita finisce: al raggiungimento del 21esimo punto o allo scadere del tempo di gioco. Il tempo di gioco sarà di 12 minuti continuati con diritto ad un timeout (30 secondi) per ogni squadra;
- In caso di parità al termine del tempo regolamentare, si disputerà un tempo supplementare di 2 minuti continuati;
- Ad ogni canestro realizzato, fallo/infrazione commessa, uscita del pallone dal campo di gioco, è necessario far toccare la palla all'avversario prima di riprendere il gioco (check pass);
- Ad ogni cambio di possesso, è necessario uscire dalla linea dei tre punti con la palla ed entrambi i piedi prima di ricominciare l'azione di gioco;
- Tiro oltre la distanza bonus (segnata sul campo) garantisce 4 punti;
- Ogni fallo su tiro dà diritto ad 1 punto ed il possesso palla a favore della squadra che lo subisce; in caso di canestro realizzato, il possesso palla cambia;
- Al superamento del 5° fallo di squadra, ogni fallo successivo dà diritto ad 1 punto ed il possesso palla a favore della squadra che lo subisce;
- I falli in attacco non danno diritto al punto aggiuntivo;
- Il primo possesso e le contese verranno decisi tramite la palla a 2;
- In caso di punteggio pari al termine del girone le squadre si classificheranno confrontando gli scontri diretti e successivamente la differenza canestri.

Regolamento MWP 2022

Categoria Basket Donne

Torneo di basket 3 vs 3 a metà campo:

Formula TBD (in base al numero di squadre iscritte)

Max 8 squadre

Regolamento

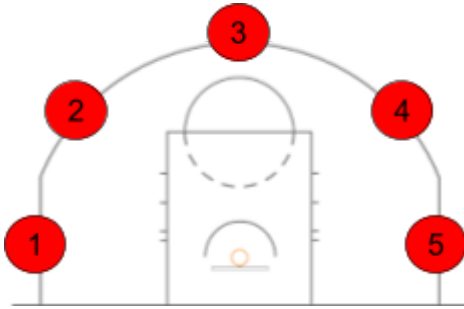
- Regolamento usuale della Federazione Italiana Pallacanestro (dopo ogni canestro realizzato, vi è il cambio possesso), salvo le seguenti eccezioni:
- Ogni partita finisce: al raggiungimento del 21esimo punto o allo scadere del tempo di gioco. Il tempo di gioco sarà di 12 minuti continuati con diritto ad un timeout (30 secondi) per ogni squadra;
- In caso di parità al termine del tempo regolamentare, si disputerà un tempo supplementare di 2 minuti continuati;
- Ad ogni canestro realizzato, fallo/infrazione commessa, uscita del pallone dal campo di gioco, è necessario far toccare la palla all'avversario prima di riprendere il gioco (check pass);
- Ad ogni cambio di possesso, è necessario uscire dalla linea dei tre punti con la palla ed entrambi i piedi prima di ricominciare l'azione di gioco;
- Tiro oltre la distanza bonus (segnata sul campo) garantisce 4 punti;
- Ogni fallo su tiro dà diritto ad 1 punto ed il possesso palla a favore della squadra che lo subisce; in caso di canestro realizzato, il possesso palla cambia;
- Al superamento del 5° fallo di squadra, ogni fallo successivo dà diritto ad 1 punto ed il possesso palla a favore della squadra che lo subisce;
- I falli in attacco non danno diritto al punto aggiuntivo;
- Il primo possesso e le contese verranno decisi tramite la palla a 2;
- In caso di punteggio pari al termine del girone le squadre si classificheranno confrontando gli scontri diretti e successivamente la differenza canestri.

Regolamento MWP 2022

Gara di tiro da 3 punti

Regolamento

- 2 tiri dalle classiche 5 posizioni lungo la linea dei 3 punti;



- Prima di cominciare la gara, il giocatore deve dichiarare una delle 5 posizioni i cui tiri valgono doppio;
- Nella prima fase del torneo, si qualificano i giocatori che realizzano il punteggio più elevato;
- Nella seconda fase, la formula prevede scontri diretti tra i qualificati: in caso di parità di punteggio, passerà il turno il giocatore che termina per primo.