

Regolamento MWP 2023
Categoria Basket Pro
Torneo di basket 4 vs 4 a metà campo

Formula: TBD

Regolamento

- Regolamento usuale della Federazione Italiana Pallacanestro (dopo ogni canestro realizzato, vi è il cambio possesso)
- Ogni partita finisce: al raggiungimento del 31esimo punto o allo scadere del tempo di gioco. Il tempo di gioco sarà di 10 minuti continuati;
- In caso di parità al termine del tempo regolamentare, si disputerà un tempo supplementare di 2 minuti continuati;
- Ad ogni canestro realizzato, fallo (non su azione di tiro) / infrazione commessa, uscita del pallone dal campo di gioco, è necessario far toccare la palla all'avversario prima di riprendere il gioco (check pass);
- Ad ogni cambio di possesso, è necessario uscire dalla linea dei tre punti con la palla ed entrambi i piedi prima di ricominciare l'azione di gioco;
- Tiro oltre la distanza bonus (segnata sul campo) garantisce 4 punti;
- Ogni fallo su tiro dà diritto a due tiri liberi nella forma 1+1, ad ogni errore è consentito il rimbalzo; in caso di canestro realizzato, il canestro è valido, con la possibilità del tiro libero supplementare;
- Al superamento del 5° fallo di squadra, ogni fallo successivo dà diritto a due tiri liberi nella forma 1+1;
- I falli in attacco non danno diritto a tiri liberi;
- Ogni azione ha una durata massima di 14 secondi;
- Il primo possesso e le contese verranno decisi tramite la palla a 2;
- In caso di punteggio pari al termine del girone, le squadre si classificheranno confrontando gli scontri diretti e successivamente la differenza canestri.

Regolamento MWP 2023

Categoria Basket Amateur e Under

Torneo di basket 3 vs 3 a metà campo

Formula: TBD

Regolamento

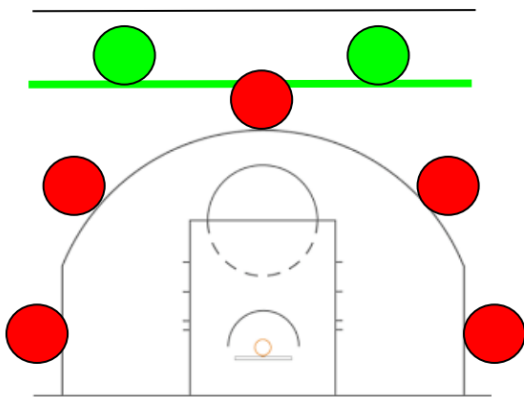
- Regolamento usuale della Federazione Italiana Pallacanestro (dopo ogni canestro realizzato, vi è il cambio possesso)
- Ogni partita finisce: al raggiungimento del 31esimo punto o allo scadere del tempo di gioco. Il tempo di gioco sarà di 10 minuti continuati;
- In caso di parità al termine del tempo regolamentare, si disputerà un tempo supplementare di 2 minuti continuati;
- Ad ogni canestro realizzato, fallo (non su azione di tiro) / infrazione commessa, uscita del pallone dal campo di gioco, è necessario far toccare la palla all'avversario prima di riprendere il gioco (check pass);
- Ad ogni cambio di possesso, è necessario uscire dalla linea dei tre punti con la palla ed entrambi i piedi prima di ricominciare l'azione di gioco;
- Tiro oltre la distanza bonus (segnata sul campo) garantisce 4 punti;
- Ogni fallo su tiro dà diritto a due tiri liberi nella forma 1+1, ad ogni errore è consentito il rimbalzo; in caso di canestro realizzato, il canestro è valido, con la possibilità del tiro libero supplementare;
- Al superamento del 5° fallo di squadra, ogni fallo successivo dà diritto a due tiri liberi nella forma 1+1;
- I falli in attacco non danno diritto a tiri liberi;
- Ogni azione ha una durata massima di 14 secondi;
- Il primo possesso e le contese verranno decisi tramite la palla a 2;
- In caso di punteggio pari al termine del girone, le squadre si classificheranno confrontando gli scontri diretti e successivamente la differenza canestri.

Regolamento MWP 2023

Gara di tiro da 3 punti

Regolamento:

- 2 tiri dalle classiche 5 posizioni lungo la linea dei 3 punti + 1 tiro da ogni posizione della linea dei 4 punti;
- I canestri realizzati dalla linea dei 4 punti valgono 2 punti;
- Nella prima fase del torneo, si qualificano i giocatori che realizzano il punteggio più elevato;
- Nella seconda fase, la formula prevede scontri diretti tra i qualificati: in caso di parità di punteggio, passerà il turno il giocatore che termina per primo.



Regolamento MWP VOLLEY 2023
Categoria GENDER MIX
Torneo di beach volley 4 vs 4 gender mix

Formula: TBD

Regolamento:

- Regolamento usuale della Federazione Italiana Volley;
- Partite al meglio dei 3 set (primi due set ai 21 punti, eventuale terzo set ai 15);
- Per ogni squadra dovranno essere schierati in campo contemporaneamente almeno 2 ragazze;
- Per ogni set, è concesso un time-out a squadra di 30" ciascuno;
- È consentito mandare la palla in campo avversario anche in palleggio, a condizione che il palleggio stesso venga effettuato in asse e con i piedi per terra;
- NON è ammesso il "pallonetto": è consentita la palla spinta con la punta delle dita unite, con le nocche e a mano chiusa;
- Pur non essendoci posizioni determinate per i giocatori in campo, né rotazioni (possono murare e/o attaccare tutti gli atleti da qualsiasi posizione del campo), l'ordine di servizio deve essere mantenuto durante ogni incontro;
- Il primo tocco dopo il muro può essere eseguito da qualsiasi giocatore, incluso colui che ha toccato la palla a muro. Dopo il muro la squadra ha ancora a disposizione tre tocchi;
- Su servizio la palla può essere ricevuta in palleggio.
- In caso di punteggio pari al termine del girone le squadre si classificheranno confrontando gli scontri diretti e successivamente la differenza punti